



Unidades de prueba de parche IQ

IQ - Cuadrado inerte

La cámara Inert Quadrate (IQ) es la columna vertebral de nuestra línea de unidades de prueba de parches. Las cámaras son las cámaras de prueba de parches más avanzadas tecnológicamente jamás desarrolladas. La construcción de papel laminado de cinta / espuma / filtro da como resultado una cámara cómoda que proporciona un sistema único de celda cerrada y libre de fugas que define un área de prueba. Las distintas esquinas de la forma Cuadrado permiten una fácil diferenciación entre reacciones alérgicas e irritantes. Este diseño patentado de la cámara de pruebas de parches se encuentra en las unidades de pruebas de parches IQ Ultra™ e IQ Ultimate™. Los papeles de filtro integrados eliminan la necesidad de manejar papeles de filtro sueltos.

Borde de la cámara adhesiva



El adhesivo elimina las fugas de hapteno y mejora la oclusión del hapteno en la piel.

Papel de filtro integrado



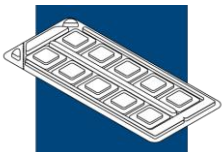
El papel de filtro integrado facilita el manejo fácil de haptens líquidos.

Marco de espuma para mayor comodidad.



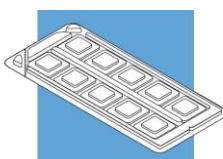
Las cámaras están hechas de espuma de PE blanda libre de aditivos inertes.

IQ Ultra™



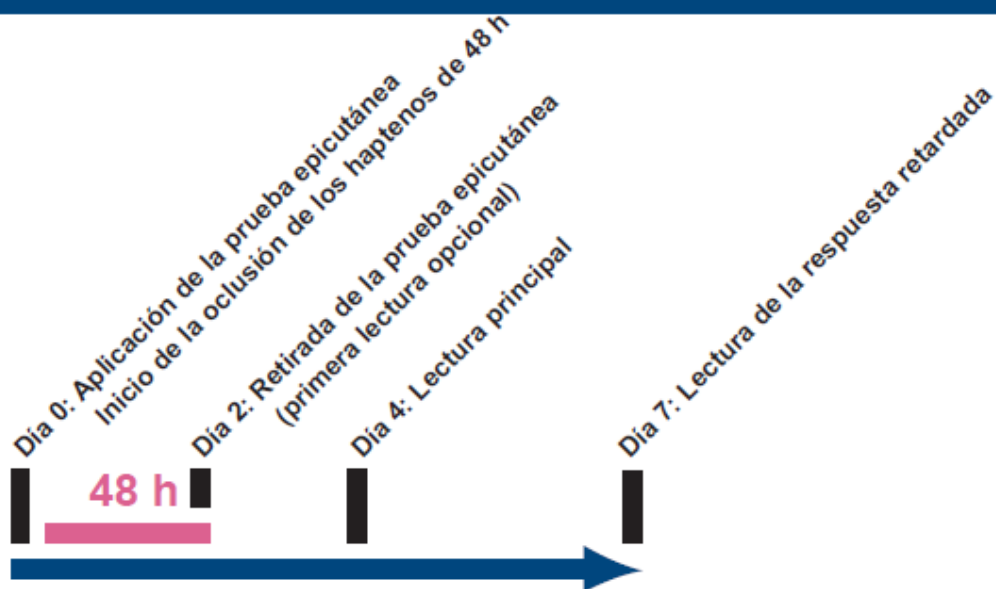
Cómodo y químicamente inerte: **IQ Ultra™** es la opción confiable de prueba de parche. Las aclamadas cámaras IQ están montadas en una cinta portadora de cinta de alta calidad, hipoalérgica y sin látex. Las fuertes propiedades adhesivas de la unidad eliminan la necesidad de cinta de refuerzo para todos los casos que involucren piel normal. Las unidades de prueba de parche **IQ Ultra™** son las más económicas; con cubiertas protectoras integradas y papeles de filtro no es necesario comprar artículos adicionales.

IQ Ultimate™



Elástico, transparente y resistente al agua. Además de las características compartidas con la Unidad de prueba de parches **IQ Ultra™**, **IQ Ultimate™** tiene los beneficios añadidos mencionados anteriormente como resultado de la cinta portadora delgada de 25 micrones. **IQ Ultimate™** es la unidad de prueba de parches ideal para niños y pacientes activos, ya que es flexible y permite duchas. **IQ Ultimate™** es la opción perfecta para el clima tropical y las pruebas durante los veranos calurosos debido a su adhesión superior a la piel. protectoras integradas y papeles de filtro no es necesario comprar artículos adicionales.

Prueba epicutánea



Prueba epicutánea

La prueba epicutánea o Prueba del parche para la dermatitis de contacto es un proceso que conlleva de 3 a 4 visitas programadas con el paciente en un periodo comprendido de una semana.

Precarga



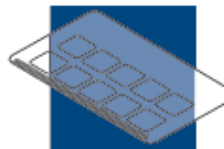
Para facilitar el proceso de la prueba epicutánea, **IQ Ultra™/IQ Ultimate™** se puede precargar con la mayoría de los haptenos con una antelación de hasta un máximo de 2 semanas (las sustancias volátiles como los acrilatos o fragancias quedan exentas). La preparación de las pruebas epicutáneas con antelación mejora la relación médico-paciente.

Colocación de la prueba epicutánea



Si es posible, utilice la parte superior de la espalda del paciente. Evite aplicar las unidades de prueba epicutánea sobre la columna vertebral o las escápulas. Tampoco las coloque bajo la tira del corpiño porque puede estropear la prueba.

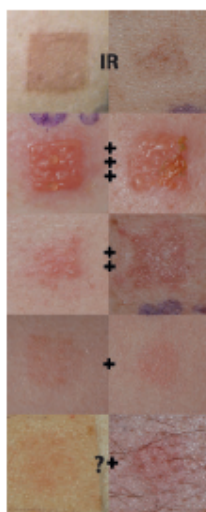
Lectura



La primera lectura debe realizarse luego de las 48 horas posteriores a la colocación de los parches epicutáneos. La lectura principal o segunda lectura es a las 96 horas, pero es necesario tener en cuenta que ciertos haptenos pueden presentar reacciones tardías y deben chequearse nuevamente a la semana de la aplicación.

Los criterios de lectura para reacciones positivas de la prueba epicutánea definidos por el ICDRG son ampliamente reconocidos y son los utilizados para el diagnóstico de reacciones alérgicas de contacto. Los criterios de lectura se visualizan a continuación, también los puede observar en la placa de lectura de IQ Ultra™/IQ Ultimate™.

Ilustraciones cortesía del Dr. Radoslaw Spiewak



RI Reacción irritativa

- Eritema discreto sin infiltración.

+++ Reacción positiva intensa

- Vesículas coalescentes
- Ampollas o lesiones ulceradas

++ Reacción positiva moderada

- Eritema • Infiltración • Pápulas • Vesículas discretas

+ Reacción positiva leve

- Eritema • Infiltración • Pápulas

?+ Reacción dudosa

- Macular leve • Sin infiltración • Eritema homogéneo

Eritema

Además de las impresiones visuales de cada cámara en la piel, debería observarse un leve eritema desde los marcos, como signo de oclusión correcta. El eritema generalmente desaparece a los 30 minutos posteriores de la retirada de los parches epicutáneos. Sin embargo, el eritema puede persistir hasta 24 hs. en pacientes con piel sensible.

Precaución



Antes o durante el período de prueba hay que evitar el uso de corticoides orales o inmunosupresores. Los parches epicutáneos no deben exponerse a la luz UV durante la testificación (a excepción de la batería de fotoalérgenos). Si utiliza IQ Ultra™: durante la prueba epicutánea deberá evitar la inmersión en agua, ducha y ejercicio.

Material informativo descargable e instrucciones de la prueba epicutánea



Si desea descargar formularios de registro y hojas de información para el paciente, como también instrucciones para realizar la prueba epicutánea, puede hacerlo totalmente gratis a través de nuestra página web: www.chemotechnique.se